

Riesgo de Suicidio

en población LGTBIQ+



¿Sabías que...?

Un 20% de adultos LGTBIQ+ ha intentado suicidarse

Estudio de Hottes et al, 2016

Un 51,6% de personas trans ha tenido conductas autolíticas

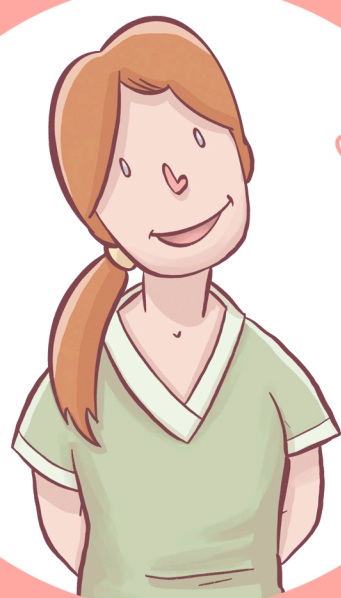
Estudio de Gorse, 2020

Un 60% de estudiantes LGTBIQ+ no se sentían seguros en la escuela debido a su orientación sexual

Estudio de Gorse, 2020

¿Qué podemos hacer como profesionales?

Marco de la entrevista



👍 Buenos días, Soy tu enfermera y estoy aquí para ayudarte

Trato empático, acogedor y respetuoso

👍 ¿Cómo quieres que te llame?

Tener cuidado con nombres, pronombres, adjetivos...etc

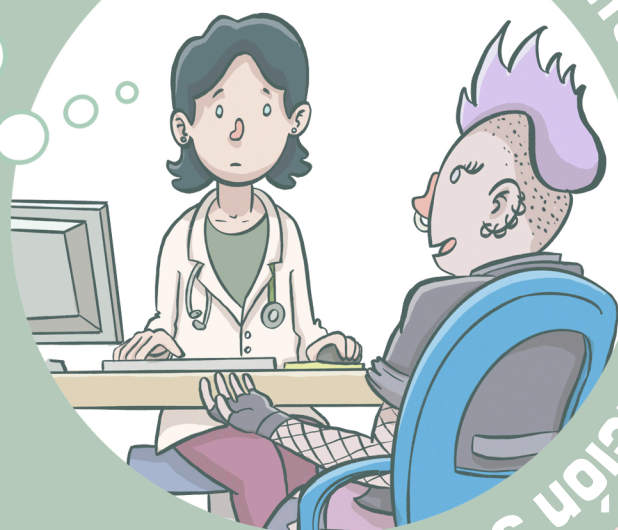
Uso del lenguaje sensible



👍 ¿Hombre, mujer, cis, hetero...? Mejor pregunto con tacto y salgo de dudas

El aspecto externo NO es indicativo

No presuponer identidad/orientación sexual



Evitar curiosidad inapropiada



👎 Ummm ¿Se ha operado ya los genitales?

Omite preguntas que no sean relevantes para el proceso terapéutico

Evitar patologización



👍 Ummm, la evidencia dice que Ser transexual no equivale a tener un trastorno de la personalidad

La orientación o identidad sexual no constituyen una patología

👎 ¿Qué más da su orientación afectivo-sexual?

Cada uno vive su sexualidad de manera única. También las personas con dependencia o diversidad funcional

👎 ¿"Así" se puede tener relaciones sexuales?

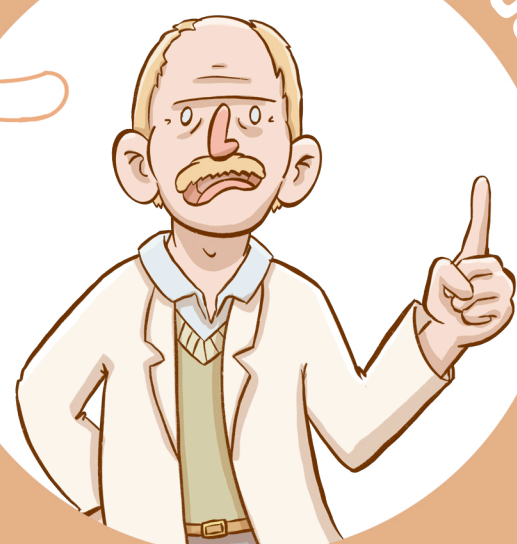
Ir más allá de etiquetas



👎 Llevo 30 años como sanitario y nadie se había ofendido por semejante tontería

A veces no somos conscientes de cómo nuestro bagaje puede influir negativamente en el trato profesional

Revisa tus propios sesgos



En caso necesario pide ayuda



👍 Tengo un paciente trans y creo que no lo estoy atendiendo correctamente. ¿Podrías ayudarme?

No tenemos porqué saber de todo. Si lo necesitas colabora o deriva a otros profesionales

